

## Electroimán-Cerradura



### CONMUTADOR SOLENOIDE DE ENCLAVAMIENTO, Ref. CS701

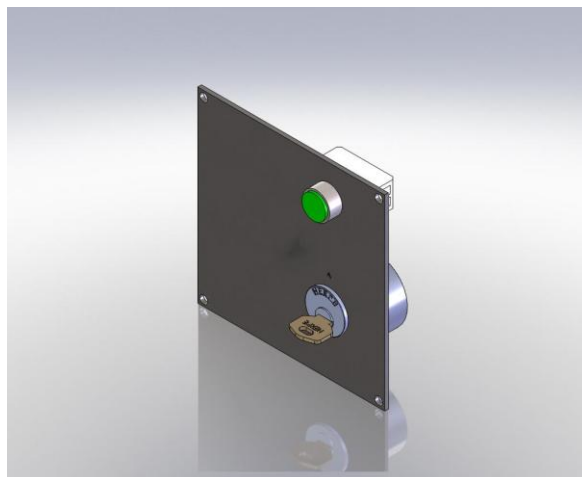
Con el conmutador solenoide es posible realizar una secuencia de enclavamiento en la cual mediante una señal eléctrica, señal que llegará a la bobina (la tensión de la bobina será señalada por el cliente), y con el pulsador del conmutador, hará que la bobina entre en funcionamiento y se pueda mover la llave del conmutador con lo que se accionarán los contactos auxiliares del dispositivo.

En este dispositivo, existe una llave la cual se puede girar 90°. Al girar dicha llave, se accionarán los contactos del conmutador, la llave quedará enclavada, y el dispositivo desconectado, con lo que no se podrá manipular ni desenclavar, mientras que no exista una señal eléctrica. Cuando al dispositivo (Ref. CS701) llegue una señal eléctrica, y se accione el pulsador, la bobina entrará en funcionamiento, con lo que será posible liberar la llave, accionando los contactos del conmutador.

#### Características:

**Llave libre – Contactos abiertos.**

**Llave enclavada a 90° - Contactos cerrados**



Conmutador Solenoide HERPE, Ref. CS701