

## Electroimán-Cerradura

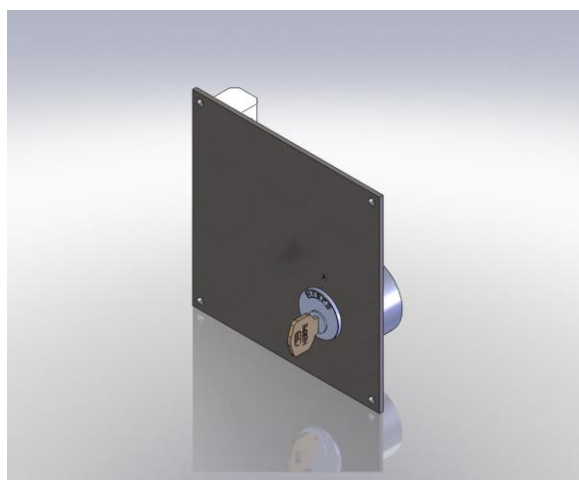


### CONMUTADOR SOLENOIDE SIN PULSADOR, Ref. CS761

Con el conmutador solenoide es posible realizar una secuencia de enclavamiento en la cual mediante una señal eléctrica, señal que llegará a la bobina (la tensión de la bobina será señalada por el cliente), hará que entre en funcionamiento y se pueda mover la llave del conmutador con lo que se accionarán los contactos auxiliares del dispositivo.

En este dispositivo, existe una llave la cual se puede girar 90°. Al girar dicha llave, se accionarán los contactos del conmutador, la llave quedará enclavada, y el dispositivo desconectado, con lo que no se podrá manipular ni desenclavar, mientras que no exista una señal eléctrica. Cuando al dispositivo (Ref. CS761) llegue una señal eléctrica, la bobina entrará en funcionamiento, con lo que será posible liberar la llave, accionando los contactos del conmutador.

#### Características:



Conmutador Solenoide HERPE sin pulsador, Ref. CS761